

NLP PRACTITIONER

7 TAGE - DIE DEIN LEBEN VERÄNDERN



02. - 08.11.2024
17. - 23.05.2025
22. - 28.11.2025



AS Akademie International
Max-Brauer-Allee 24
22765 Hamburg

BEST LIFE NLP

BY RONNY ROHDE

NLP IST DIE BEDIENUNGSANLEITUNG FÜR:



**DENKEN
FÜHLEN
HANDELN**

Bitte stelle dir mal vor, du könntest deine Gedanken und Gefühle selbst steuern und sie einfach so verändern, dass sie dir guttun. Wie wäre es, wenn du dich selbst noch besser verstehen und deine Zukunft so gestalten könntest, wie du es dir wünschst! Du würdest deine Ziele schneller erreichen, mehr positive Energie in dir spüren und die Dinge, die dir nicht guttun, einfach loslassen!



WAS ÄNDERT SICH DADURCH FÜR DICH?



Im NLP-Practitioner lernst du praxiserprobte Mental-Strategien, Brain-Tools und die Kommunikationsskills, um dir DEIN "BEST LIFE" in kürzester Zeit zu ermöglichen! Das Schönste daran ist: Es ist leicht zu lernen, sehr effektiv und besonders nachhaltig in seiner Wirkung. Auf den Punkt, durch NLP wird sich dein Leben spürbar positiv verändern!

BEST LIFE NLP

BY RONNY ROHDE



THEMEN DER 7 TAGE

BEST LIFE NLP - CURRICULUM

1. Rapport	Vertrauensvolle Übereinstimmung zwischen kommunizierenden Menschen.
2. Pacing und Leading	Angleichen der eigenen (non)verbalen Signale und bewusstes verändern anderer.
3. Kalibrierung	Prozess, um sich auf nonverbale Signale beim Gegenüber einzustimmen.
4. Repräsentationssysteme	Verarbeitung der Wirklichkeit in 5 Sinneskanälen erkennen und übersetzen.
5. Meta-Modell der Sprache	Wirklichkeit eines Menschen für mehr Wahlmöglichkeiten erweitern.
6. Milton-Modell der Sprache	Mit "vager" Sprache Storytelling entwickeln und Widerstände vermeiden.
7. Zielrahmen	NLP Rahmenmodell. Gelungene Gespräche und Umsetzung sicherstellen.
8. Trancezustände	Problemtrancen erkennen und in Ziel- und Lösungstrancen wandeln.
9. Metaphern kreieren	Geschichten und Storys die für Veränderung begeistern.
10. Framing und Re-Framing	Neue Perspektiven durch Veränderung von Kontext - oder Bedeutung.
11. Ankern: VAK	Gute Gefühle durch bewusstes verbinden bestimmter Reize mit Reaktionen.
12. Feedback	Sinnes-spezifisches Feedback geben um Verhaltensveränderungen zu erzielen.
13. Wahrnehmungsteuerung	Neue Dinge sehen, hören, fühlen, schmecken und riechen und aufs Ziel ausrichten.
14. Dissoziation, Assoziation	Von negativen Gefühlen trennen und positive Gefühle verstärken.
15. Chunking	Jedes Ziel kann in ausreichend kleine Schritte unterteilt, erreicht werden.
16. Submodalitäten	Durch Veränderung der Submodalitäten den Zustand eines Menschen verbessern.
17. Logische Ebenen	Liefert Infos über den besten Punkt, an dem eine Veränderungsarbeit ansetzen kann.
18. Ressourcen	Ressourcen sind alles, womit eine gewünschte Veränderung erzielt werden kann.
19. Timeline	Klarheit durch visuelle Metapher für Zugang zur Zeitkodierung eines Menschen.
20. Strategien	Alle NLP Formate und Techniken sind Strategien zur Zielerreichung.
21. Stärkenmodell	Themen in den 3 Bereichen klären. Beziehung, Erkenntnis, Handlung.



NUTZEN FÜR DEN ARBEIT- GEBER

Kennst du das auch? Differenzen zwischen deinen Mitarbeitenden, die auf den ersten Blick unlösbar erscheinen und du überlegst schon, ob du eine Personalveränderung vornehmen musst, bevor sich die Streithähne gegenseitig die Köpfe einschlagen. Solche und ähnliche Situationen sind in den meisten Unternehmen leider alltäglich und gleichzeitig absolut unnötig. Denn mit den richtigen Tools an der Hand lassen sich solche Konflikte nicht nur auflösen, sondern von Anfang an vermeiden.

Mit NLP lernen deine Führungspersönlichkeiten und deren Mitarbeitende zielgerichtet, wirkungsvoll und effizient miteinander zu kommunizieren. Denn heute reicht es nicht mehr aus, dass du deine Mitarbeitenden fachlich weiterbildest. Erst ein gut eingespieltes, harmonisch arbeitendes Team, das ziel- und lösungsorientiert denkt und handelt und eine ergebnisorientierte Kommunikationskultur pflegt, arbeitet motiviert miteinander und an den Zielen des Unternehmens. Dafür sind emotionale und soziale Kompetenzen unabdingbar.

Die Vorteile unserer NLP-Ausbildungen für deine Mitarbeitenden sind:

- Schnelle und nachhaltige, persönliche Entwicklung jedes Einzelnen durch einfach anwendbare Techniken
- Souveränität, Selbstbewusstsein und Handlungsflexibilität werden massiv gestärkt
- Erlernen von Fähigkeiten im positiven und wertschätzenden Umgang mit sich selbst und mit anderen
- Weiterentwicklung von Selbst- und Beziehungsmanagement
- Steigerung der Motivation (besonders hinsichtlich der Themen Zielerreichung und dem Selbstvertrauen gegenüber der eigenen Ziele)
- Lösungsorientierte und wertschätzende Kommunikationstechniken
- Steigerung der Gesprächs-, Verkaufs-, Verhandlungs- und Problemlösungskompetenzen
- Entwicklung erfolgreicher Coaching- und Führungsqualitäten für Gruppen und Teams

Diese Fähigkeiten sind besonders für Mitarbeitende geeignet, die im Unternehmen Führungsverantwortung haben oder im Verkauf arbeiten. Aber auch für Fachpersonal, das täglich mit anderen Menschen in Kontakt steht. Dazu gehören u.a. die Tätigkeitsbereiche: Personalwesen, Marketing, PR, Beratung, Verkauf, Gastronomie, Service, Pflege, Betreuung, Rechtswesen, Forschung, Gesundheitswesen, Lagertätigkeiten, Produktentwicklung, Kundendienst und EDV.

NUTZEN FÜR DEN ARBEIT- GEBER



Die Vorteile eine NLP-Ausbildung für deine Mitarbeitenden:

- Identifikation mit den Aufgaben und Zielen des Unternehmens
- Hohe Loyalität und Leistungsbereitschaft
- Verbesserung des Betriebsklimas
- Deutlich gesteigerte Kreativität
- Höhere Effektivität und Effizienz
- Höheres Verantwortungsbewusstsein
- Fokus auf Win-Win-Win-Situationen

Worin wir uns auf dem NLP-Trainingsmarkt unterscheiden:

Ronny Rohde und unsere Co-Trainerinnen und Co-Trainer haben unzählige institutionelle Ausbildungen in den Fachbereichen NLP, Systemik, positive Psychologie, Hypnotherapie, Heilpraktiker Psychotherapie, Sales, digitales Marketing und Führung absolviert.

Während dieser Weiterbildungen haben wir immer wieder folgende Erfahrungen gemacht:

- Fehlender realitätsnaher Praxistransfer: Gute TrainerInnen vermitteln theoretisches Fachwissen, ohne je eigene reale Praxiserfahrungen im Unternehmen gesammelt zu haben.
- Ineffektiver Ausbildungsrahmen: NLP wird über Monate an einzelnen Tagen vermittelt. Das "echte Leben" kommt dazwischen, so werden die Lern- und Umsetzungsroutinen gebrochen.
- Theorieschlachten: Hoher Anteil Theorie sorgt dafür, dass die praktische Anwendung zu kurz kommt. Der Theorie-Fokus überträgt sich auf die Ergebnisse im Leben der Teilnehmenden.

Praktisches NLP - Unsere Mission!

Bei Best Life NLP haben wir uns dazu committet, praktisches und lebensnahes NLP zu leben und zu vermitteln, ohne ewig lange "Theorieschlachten" anzubieten.

Aus dieser Einstellung heraus ziehen unsere Seminare zur Freude der Gruppe Teilnehmende an, die aus einer lösungsorientierten Haltung wirkliche Ergebnisse erzielen wollen.

Dabei lässt Ronny Rohde nicht nur seine 15-jährige Berufs- und Führungserfahrung von Renault, Warsteiner, Heineken und Red Bull einfließen, sondern auch seine aktuelle als Unternehmer in der Zusammenarbeit mit Alpro, Danone, New Flag, Jägermeister, Share, Asklepios und Pepsi, sodass unsere Teilnehmenden den bestmöglichen Praxistransfer und schnelle Erfolge generieren können.



DAS SAGEN UNSERE TEILNEHMER

„ Eine Woche, die einen Meilenstein für das zufriedene Leben geschaffen hat, im Einklang mit mir selbst und mit anderen Menschen. Bis bald im Master! „

„ Meine Erwartungen wurden übertroffen, weil es bewusstseinsweiternd war. Ich habe ein ganz anderes Mindset plötzlich, was mich unglaublich glücklich macht. „

„ Ronny als Trainer ist ein ganz besonderer Mensch. Er vermittelt einem sofort ein Vertrauen, eine Nähe, eine Authentizität. Es macht jeden Tag richtig Spaß mit ihm weiterzuarbeiten. „

„ Das war einfach unglaublich. Ich hatte mich wirklich gefreut auf den Practitioner, aber dass es für mich so eine Veränderung für mein Leben wird, hätte ich niemals gedacht. „

„ Wenn ich NLP schon vor zehn Jahren erlernt hätte, dann wäre einiges einfacher geworden. Die zwischenmenschliche Beziehung, gerade auch zu meinem Partner, wäre auf jeden Fall harmonischer geworden. „

„ Diese Intensität ist mit nichts zu vergleichen. Ich habe mir Podcasts angehört und schon was gelesen, aber bei Weitem nicht in dieser Stärke, wie jetzt. Hier ist einfach der große Unterschied, dass sich was verändert hat. „

„ Das ist die mit Abstand beste Investitionen, die wir so bisher für uns als Beziehung und für jeden einzelnen von uns und für die Zukunft gemacht haben. Und das kann ich nur jedem empfehlen. „

„ Ich bin so froh, dass ich dieses Seminar mit solch tollen Menschen machen durfte. Vielen Dank für die Wärme, die Herzlichkeit, die Offenheit, den Humor, die Sensibilität, das Zuhören, das Hinsehen... ich könnte unendlich weiterschreiben. „

RUND UMS EVENT



INVESTMENT



- Deine Investition sind 3500 € Zzgl. MwSt. oder 3000 € Zzgl. MwSt. im Early-Bird-Deal
- Die NLP Practitioner Ausbildung umfasst eine Gesamtstundenzahl von 70 Stunden aufgeteilt auf 7 Tage

ANREISE



- 5 Geh-Minuten vom Bahnhof Altona (Fernbahn, Regionalbahn, S-Bahn, Bus).
- Bushaltestelle: „Altonaer Rathaus“, Bus-Linien 36, 112, 115.
In Sichtweite vom Altonaer Rathaus und Theater.

UNTERKUNFT



- Hotel Stephan (220m entfernt)
- IntercityHotel Hamburg-Altona (550m entfernt)
- MEININGER Hotel Hamburg City Center (750m entfernt)
- Clipper Boardinghouse Hamburg-Holzhafen (1,1km entfernt)
- prizeotel Hamburg-St. Pauli (1,5km entfernt)

SUPERMÄRKTE



- Edeka (Paul-Neumann-Platz 15, 22765 Hamburg), 450m von Location
- REWE (Am Felde 58, 22765 Hamburg), 500m von Location

RESTAURANTS



- Teufels Küche (deutsches Restaurant), 1km von Location
- The Saloon Steakhouse, 550m von Location
- L'Orient Restaurant Libanais (libanesisches Restaurant), 1km von Location
- Restaurant Kypros (griechisches Restaurant), 750m von Location
- Cosmos (italienisches Restaurant), 600m von Location
- RESTAURANT EISENSTEIN (europäische Küche), 1,1km von Location
- Barcelona Tapas Altona (spanische Küche), 150m von Location

BARS



- CafeReiseBar, 800m von Location
- Reh Bar, 900m von Location
- Haifisch Bar das Original - seit 1947, 1,1km von Location

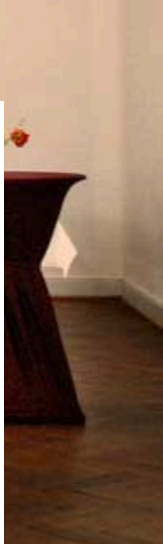
VERPFLEGUNG



- Wir stellen Kaffee, Tee und Wasser zur Verfügung.
- Alles andere: Selbstverpflegung - Bitte übernimm selbst Verantwortung für deine Verpflegung.



DIE LOCATION



AS Akademie
International
Max-Brauer-Allee 24
22765 Hamburg





RONNY ROHDE

DEIN NLP TRAINER FÜR VERÄNDERUNG MIT HERZ

info@ronnyrohde.com

0172 6215618

ronnyrohde.com

BEST LIFE NLP

BY RONNY ROHDE